



2010 - Número 2

*Nova* Revista  
Oficial da Sociedade Esportiva

# PALMEIRAS

# ARENA

a maior transformação  
da nossa história

★ Conheça todos os detalhes do projeto

★ Confira as mudanças no clube



Revista Oficial do Palmeiras

## Anuncie você também

Contato:

Arteon - Carla Luzzati  
carlaluzatti@gmail.com

Tel.: (11) 8444-4544

Concurso cultural  
Eu cresci com a

# Pompeia



Se, assim como a gente, você cresceu com a Pompeia,  
conte sua história e concorra a prêmios.

O Hospital São Camilo – Unidade Pompeia comemora seus 50 anos e o centenário do bairro ampliando suas instalações e convidando você a contar uma história e/ou enviar uma foto com legenda da sua família, instituição ou empresa na região. Participe do **Concurso Cultural Eu Cresci com a Pompeia**. Os melhores textos serão publicados no site e seus autores concorrerão a prêmios de **R\$ 1.000,00**.

Resp. téc.: Jair Rodrigues Cremonin Junior, CRM 110.269



Equipe especializada



Modernas instalações



Tecnologia de ponta



Atendimento humanizado



Acesse o site, verifique o regulamento na íntegra e participe:  
[www.saocamilo.com](http://www.saocamilo.com)



HOSPITAL  
**SÃO CAMILO**



Luiz Gonzaga de Mello Belluzzo,  
Presidente da Sociedade Esportiva Palmeiras

A Sociedade Esportiva Palmeiras está prestes a entrar em uma nova era em sua gloriosa e rica história. Dentro de dois anos, teremos a mais completa Arena da América Latina para a prática esportiva e realização de eventos culturais. Um projeto grandioso, complexo, à altura dos mais ambiciosos sonhos palmeirinos. A Arena mudará completamente os rumos do nosso querido clube e nos trará maior independência financeira.

Não foi fácil chegar ao início das obras, driblar os céticos, entre eles muitos palmeirenses, e vencer as etapas de aprovação de requisitos exigidos pela burocracia pública. Reitero que o projeto da Arena e da reforma completa do clube social não é uma conquista da atual Presidência, mas sim a realização de um projeto histórico destinado aos palmeirenses de hoje e do futuro. Foram anos e anos de luta, desde o primeiro projeto, ainda na gestão Mustafá Contursi, até o atual, aprovado pelo Conselho Deliberativo e pela Assembléia de Sócios, na gestão Affonso Della Monica.

Em meados de 2011, vamos ter as novas instalações administrativas e do clube em pleno funcionamento, oferecendo aos associados um espaço totalmente novo. Em 2012, a nova Arena, o melhor e mais completo palco de futebol do Brasil, construído totalmente dentro das mais rigorosas regras da FIFA, será motivo de orgulho para todos nós.

O Palestra Itália, sem ajuda de nenhuma entidade pública e privada, comprou o nosso estádio em 1920. Hoje, com uma parceria privada e novamente sem auxílio financeiro do poder público, vamos construir o nosso sonho. O verdadeiro espírito palmeirense é forte, visionário e pronto para superar os desafios. Acima de qualquer vaidade, pensando apenas no futuro brilhante do nosso clube, vamos erguer a nossa Arena !

A revista oficial da Sociedade Esportiva Palmeiras é uma publicação bimestral destinada aos associados do clube, com distribuição gratuita

**Presidente:**

Luiz Gonzaga de Mello Belluzzo

**Diretoria de Comunicação:**

Rubens Reis de Souza Junior;  
Valeriano Paulo Vicari

**Jornalistas Responsáveis:**

Helder Bertazzi,  
MTb: 23.926/SP;  
Marcelo Tadeu Lia,  
MTb: 20.872/SP

**Reportagem:**

Fábio Finelli;  
Fernando Galuppo e  
Marcelo Cazavia

**Fotos:**

Cesar Greco;  
Fabio Menotti

**Gestão Editorial:**

Líbero Comunicação;  
Z2 Comunicação

**Projeto Gráfico e Diagramação:**

[www.jotac.com.br](http://www.jotac.com.br)

**Tiragem desta edição:**

14.000 exemplares

**Impressão:**

Grecco & Melo

**E-mail:**

[diretoriacomunicacao@palmeiras.com.br](mailto:diretoriacomunicacao@palmeiras.com.br)

# 12

## Arena: do sonho à realidade

Projeto passa por várias comissões de órgãos públicos, é aprovado em todas, e sai do papel. Confira as últimas imagens da Arena e todos os seus detalhes



### 06 O Palmeiras em imagens

Olhar Verde, a nova seção da revista, traz fotos exclusivas de jogos, treinos e bastidores



### 30 O novo CT da base alviverde

Em São Roque, interior de São Paulo, Palmeiras vai construir moderno Centro de Treinamento



### 42 A volta do campeão

O mesa-tenista Hugo Hoyama, campeão panamericano, retorna ao clube de seu coração para novas conquistas na modalidade

### 34 Academia - novos aparelhos

### 36 Meninas do futebol

### 38 Garotada do futsal

### 40 A casa do basquete

### 43 Cultura

### 44 Twitter alviverde

### 46 Notas do Verdão

### 48 Saúde

### 50 Galerinha Verde

### 51 Programe-se



### Capa

**Foto:** Imagem ilustrativa do projeto Arena, de autoria do arquiteto português Tomás Taveira



# Graaaande Marcos

A seção Olhar Verde trará para você sempre uma imagem exclusiva dos treinos, dos jogos e dos bastidores do Palmeiras. Estreamos com uma homenagem ao grande ídolo Marcos, quando ele defendeu três cobranças de pênaltis no jogo contra o Atlético Goianiense pela Copa do Brasil, no dia 05 de maio de 2010



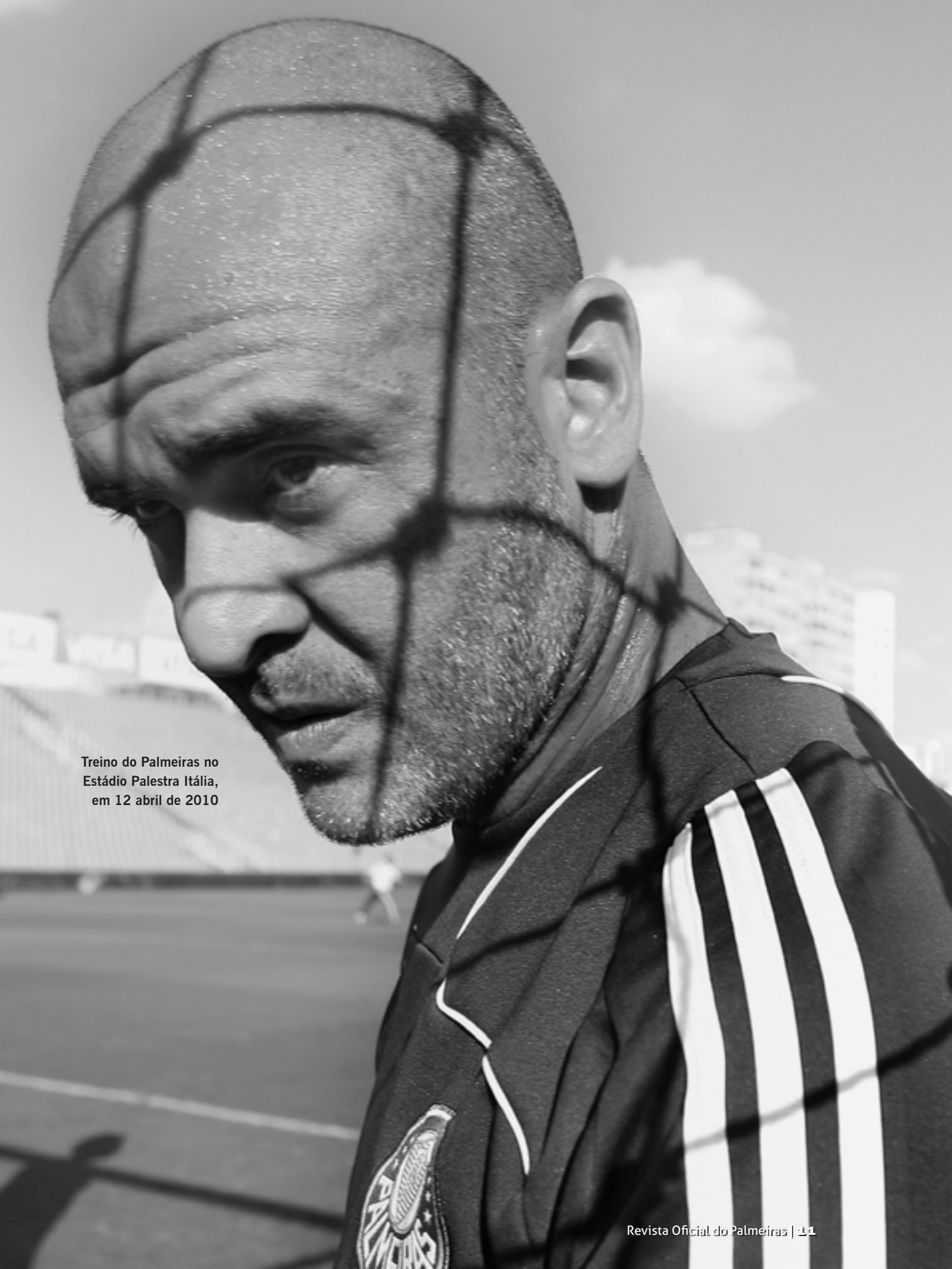


Treino do Palmeiras no CT do Goiás,  
em 04 de maio de 2010





Sport Recife x Palmeiras,  
na Libertadores da América,  
11 de maio de 2009. Nesta  
partida, Marcos defendeu  
três pênaltis



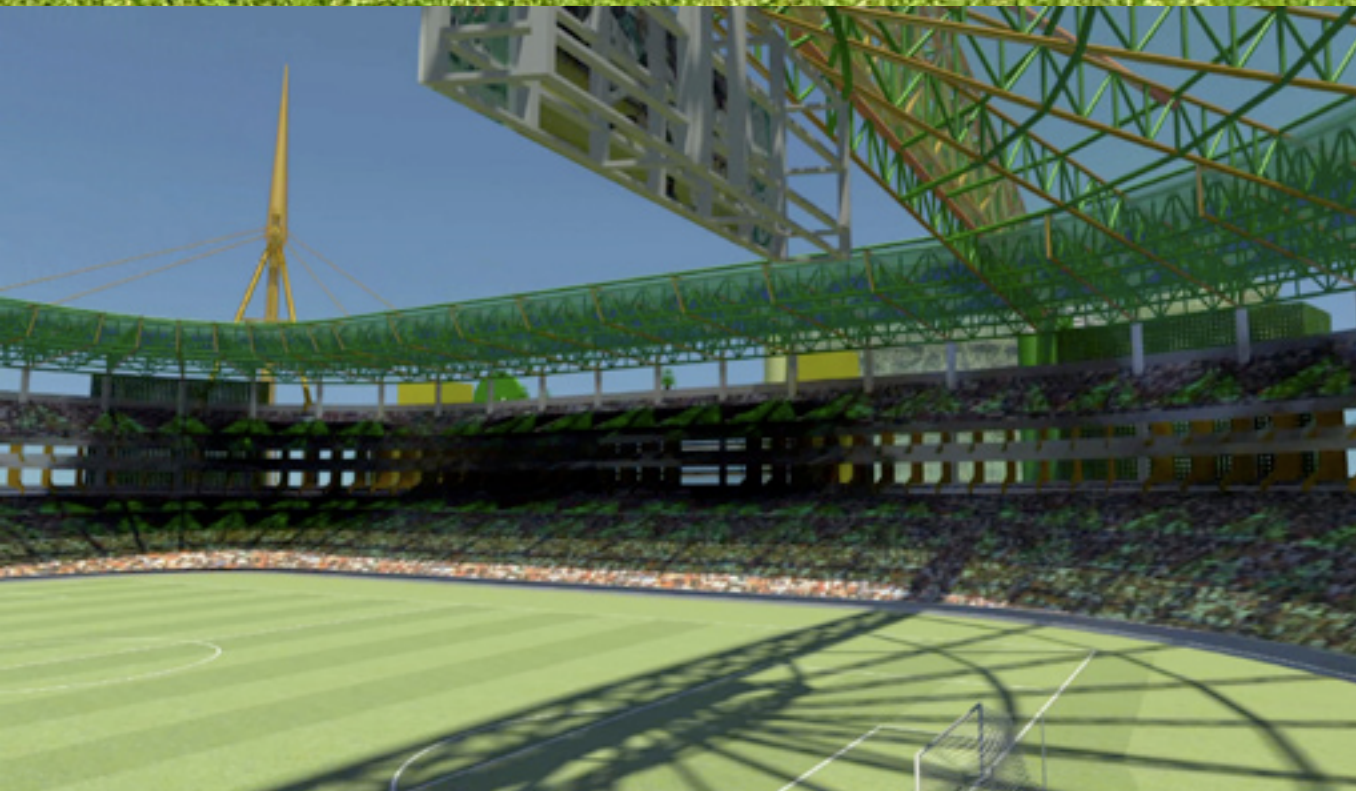
Treino do Palmeiras no  
Estádio Palestra Itália,  
em 12 abril de 2010

capa

Texto de Marcelo Tadeu Lía  
Imagens ilustrativas cedidas pela WTorre

Palmeiras





# Palmeiras

**Nos próximos dois anos, a Sociedade Esportiva Palmeiras vai passar por sua mais importante e profunda transformação, tanto em seu estádio como na área social. Todas as vantagens vão garantir a completa auto-suficiência econômica e um futuro brilhante para as próximas gerações de palmeirenses.**

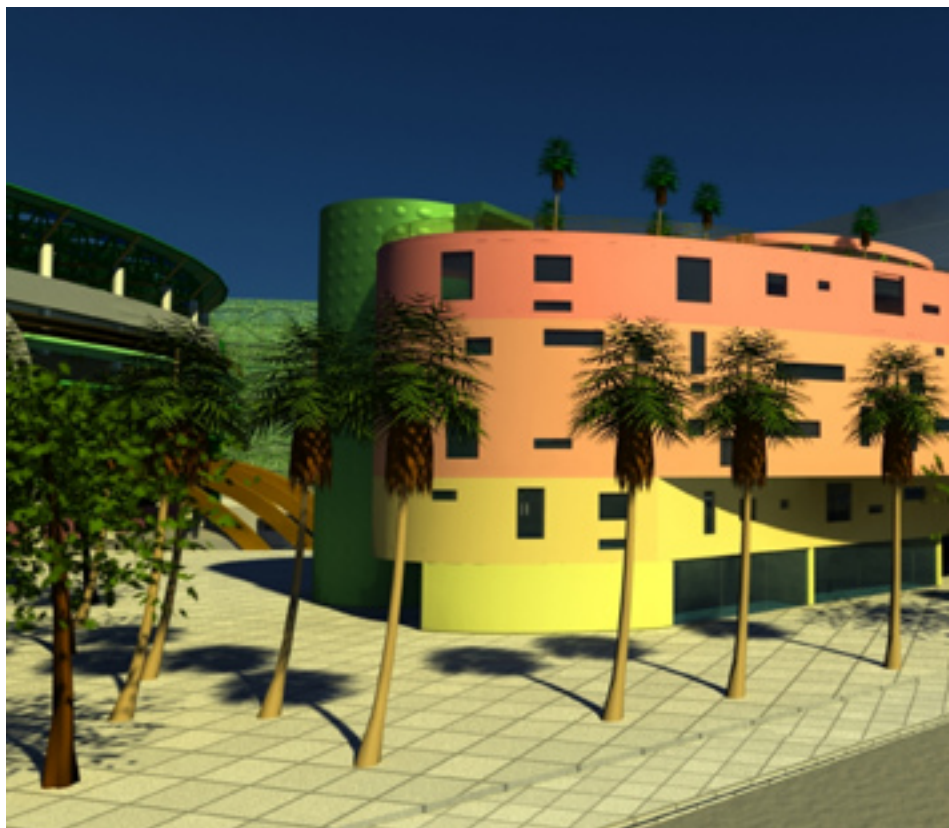
# O T O R C E D O R

## O TORCEDOR

palmeirense e o sócio do clube estão prestes a ver os melhores e mais ambiciosos sonhos se transformarem em realidade. Na prática, a Sociedade Esportiva Palmeiras vai presenciar uma verdadeira revolução na sua gloriosa história. O início do projeto Arena será um verdadeiro divisor de águas, uma ação pioneira que transformará o Palmeiras no clube mais moderno e com estrutura mais completa da América Latina.

Com investimento total de cerca de R\$ 300 milhões, a WTorre inicia o projeto de transformar o estádio Palestra Itália na mais moderna Arena multiuso das Américas, nos moldes de qualidade, conforto e praticidade das principais praças esportivas da Europa, e totalmente dentro dos rígidos padrões exigidos pelo caderno de encargos da FIFA. Deste total, cerca de R\$ 50 milhões ficam destinados para proporcionar melhorias no clube social, além dos novos vestiários, e erguer prédios administrativo e esportivo no complexo da Arena, destinados aos sócios e administração do clube.

“Estamos prestes a sofrer a maior transformação da nossa história. O projeto Arena é um presente para todas as gerações de palmeirenses e palestrinos. Não é um projeto de uma Presidência ou uma diretoria, mas sim de todos os palmei-



Novo prédio Administrativo do complexo da Arena, com vista para a av. Francisco Matarazzo

“*Estamos prestes a sofrer uma verdadeira revolução na nossa história*”



Imagem aérea mostra mudanças no clube e os novos prédios da Arena, já com as modificações finais do arquiteto Tomás Taveira

rensens. Estamos muito perto da independência financeira, da realização de ter um estádio moderno e um clube totalmente novo”, afirmou Luiz Gonzaga Belluzzo, presidente da Sociedade Esportiva Palmeiras.

O projeto Arena está regularizado na Prefeitura de São Paulo e já passou por todos os departamentos e secretarias municipais envolvidos na questão. Todas as garantias bancárias estão asseguradas, o que oferece total garantia e segurança para o início e conclusão do projeto. As obras, no clube, já começaram pela relocação das quadras de tênis. “Nossa previsão é que em aproximadamente um ano os prédios administrativo e de quadras estejam prontos. Já em relação à Arena, calculamos dois anos. Ou seja, em meados de 2012 todo o complexo estará pronto”, afirmou José Cyrillo Jr., diretor de Planejamento.

O Palmeiras ganhará em todos os sentidos. O associado terá um clube completamente novo, o mais moderno do Brasil, com novas quadras cobertas, ginásio, restaurantes, lanchonetes e todo o conforto possível.

Na parte financeira, novas fontes de renda – hoje inexistentes – vão garantir um futuro brilhante à Sociedade

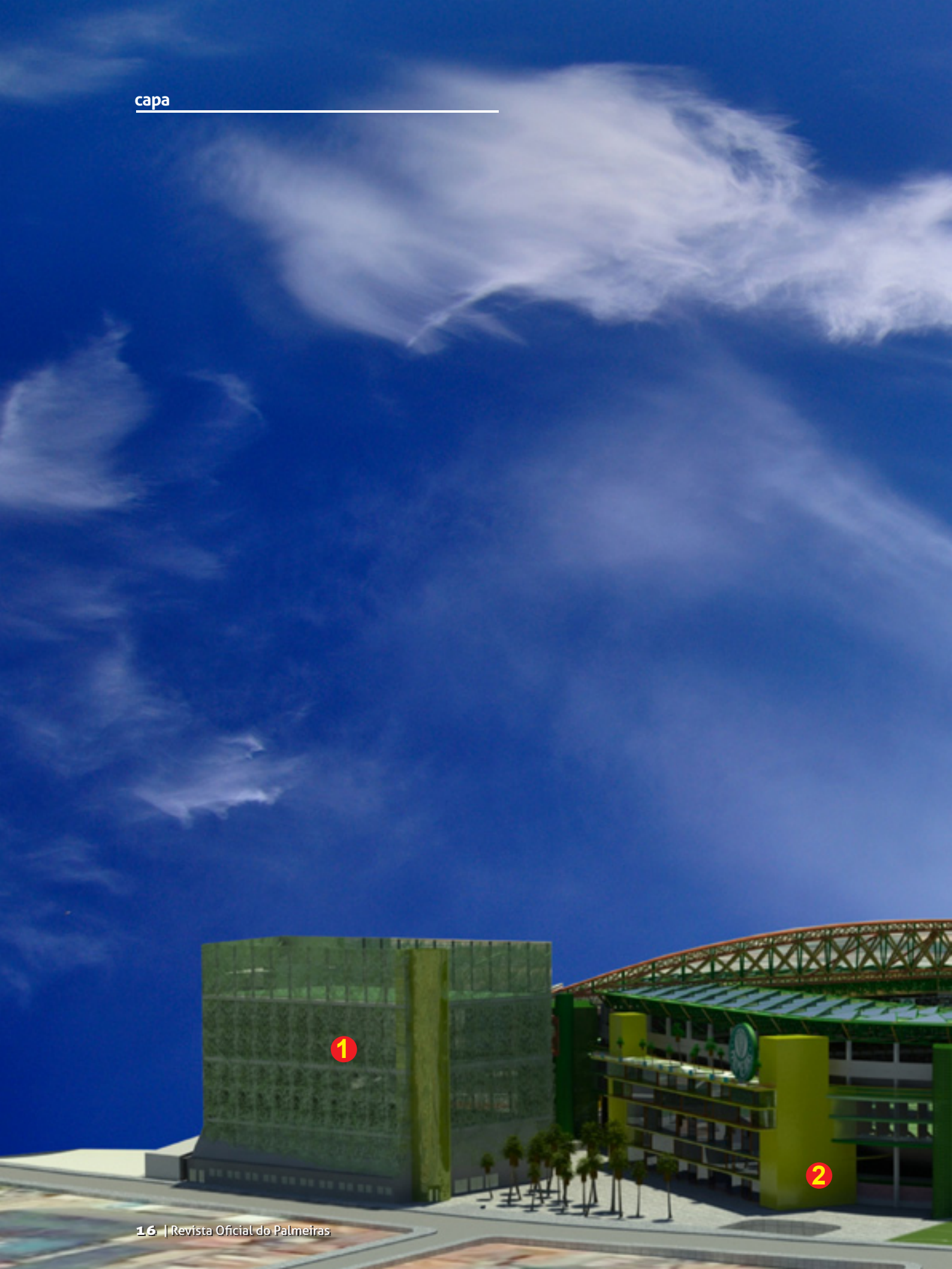
Esportiva Palmeiras. A renda de todos os jogos do Palmeiras na futura Arena serão 100% do clube. Pelo contrato entre Palmeiras e WTorre, todas as despesas para a utilização da Arena (luz, água, segurança, limpeza, seguros, manutenção do gramado, etc.) ficarão a cargo da empreendedora – estes gastos estão estimados em cerca de R\$ 9 milhões anuais, calculando-se até 40 jogos por ano.

O Palmeiras terá uma participação crescente em todas as propriedades da futura Arena (camarotes, cadeiras cativas e especiais, restaurantes, lanchonetes, etc.), durante os 30 anos de concessão, que variam de 5% (as propriedades) a 20% (as receitas), valores estes que crescem 5% a cada 5 anos.

A Traffic, em acordo com a WTorre, já está comercializando todas as propriedades da Arena. A procura pelas cadeiras especiais, por exemplo, já é um grande sucesso, enquanto as negociações envolvendo o Naming Rights da Arena (direito de uma empresa batizar o nome do futuro estádio) estão próximas de uma conclusão.

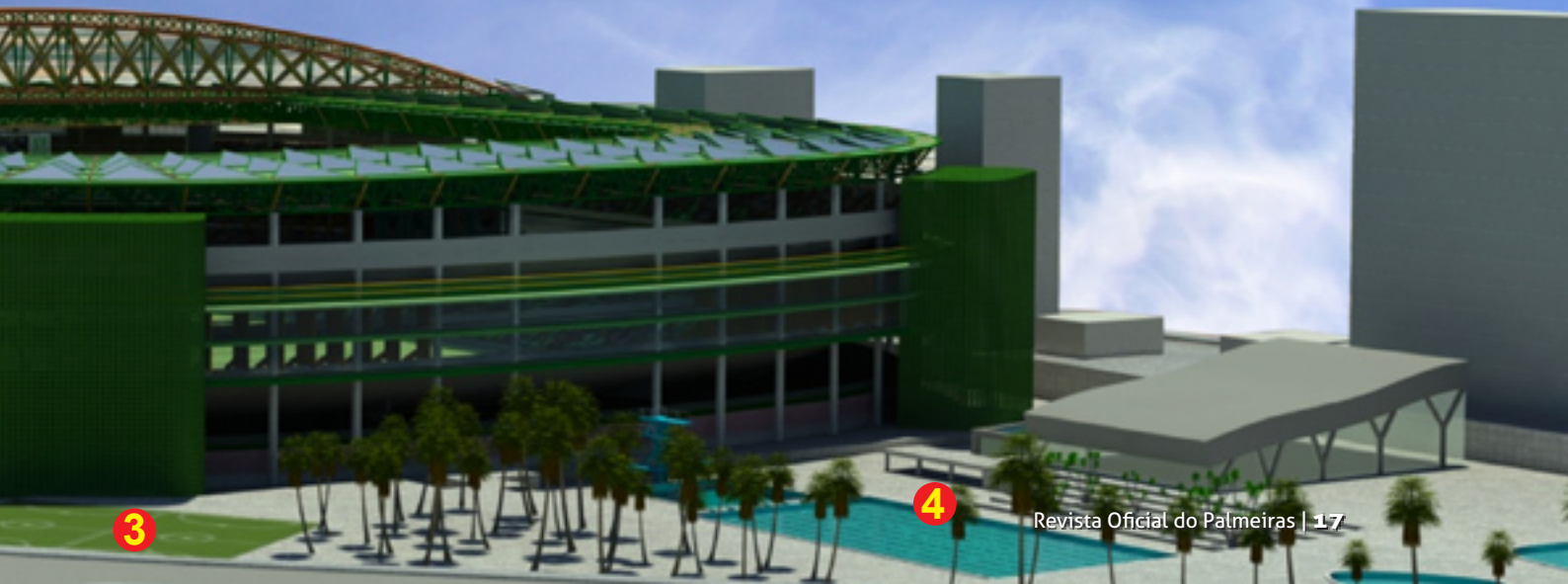
Esta prática de Naming Rights, muito comum na Europa e Estados Unidos, vai garantir uma importante fonte de receitas para o futuro alviverde.





➤ Perspectiva do complexo da Arena vista da av. Turiassu; no destaque, o Prédio de Quadras (1), a entrada do estádio (2), as quadras abertas poliesportivas (3) e o conjunto aquático (4)

# A ARENA



“ A Arena, quando concluída, não será apenas um moderníssimo espaço para o futebol, mas será o principal local dos shows e eventos da cidade de São Paulo ”

*José Cyrillo Junior, diretor de Planejamento*

○ torcedor palmeirense já começou a se despedir do velho Palestra Itália, o estádio mais antigo em atividade no Brasil, palco de inúmeras glórias e alegrias, e a sonhar com a Arena, que será o mais moderno complexo esportivo das Américas. Prepare o coração, torcedor alviverde, porque o sonho de todas as gerações será colocado em prática em breve e vai surpreender a todos com sua grandiosidade e beleza.

A concepção do projeto ficou a cargo do arquiteto Tomás Taveira, um português que atualmente é uma das principais referências da nova arquitetura europeia, com a assinatura de importantes projetos esportivos, como os estádios do Sporting, Leiria e Aveiro, todos utilizados com sucesso na Eurocopa 2004.

A capacidade da Arena está definida: 45 mil expectadores, ideal para abrigar qualquer tipo de jogos finais e, ainda, competições importantes internacionais. Com relação ao estádio atual, mudanças fundamentais serão realizadas.

O anel inferior da arquibancada será fechado na parte das piscinas, passando para uma capacidade de 30 mil lugares. Acima, dois an-

dares com cerca de 250 camarotes e cabines de imprensa se erguerão (um restaurante, com vista para o campo, será instalado neste novo anel). A capacidade total deste novo espaço ficará em torno de 5 mil lugares. A imprensa ficará instalada nos dois lados do campo (do lado da av. Padre Tomás ficarão as cabines de TV, e do lado da Turriassu, as cabines de rádio e imprensa escrita). Por fim, um anel superior, que será destinado às cadeiras especiais da nova Arena, comportará um público estimado de 10 mil torcedores.

Para não prejudicar a área do conjunto aquático e, assim, causar transtornos aos sócios, o campo de futebol será deslocado cerca de 7 metros em direção ao lado do placar eletrônico. A parte inferior do gramado – onde hoje estão os vestiários do futebol profissional, de um lado, e os vestiários femininos, de outro – será totalmente aproveitado no novo projeto. Este local contará com quatro novos e modernos vestiários para as equipes de futebol, totalmente adaptados às exigências da FIFA.

A entrada dos times em campo, assim como a posição dos vestiários, também muda. Na Arena, os times passam a ter acesso comum,



➤ Visão interna da Arena, de dentro do gramado; no destaque, o novo placar eletrônico (1), o restaurante panorâmico (2) e os dois andares de camarotes (3)

# A Arena é NOSSA!

pela área central do gramado (onde ficam hoje as numeradas cobertas). Assim, os ônibus com as delegações do Palmeiras e visitantes vão ter acesso pelo portão da Turiassu.

O Jardim Suspenso, inovação do Palestra Itália, continua. Mas com modificações. Os torcedores, por exemplo, não transitam mais no corredor abaixo do campo, que passa a ser apenas para o corpo administrativo da Arena, autoridades, policiais, ambulâncias, etc. Haverá, ainda, um estacionamento interno para o uso de caminhões e veículos da imprensa, carros da polícia e ambulâncias.

A Arena será construída com tecnologia de última geração e terá projetos de sustentabilidade, principalmente no que diz respeito ao uso e reaproveitamento de água, energia elétrica, etc.

Mas a futura Arena não será destinado apenas ao futebol: será um importante pólo de eventos culturais, musicais e esportivos em

“

A Arena vai mudar o patamar dos valores de patrocínio do Palmeiras. Os patrocinadores do complexo e do time de futebol terão acesso a um pacote de propriedades inédito no futebol brasileiro. E isso vai se refletir no valor das cotas de patrocínio, gerando ainda mais recursos para o Palmeiras

Rogério Dezembro, diretor de Marketing

”

geral. Para shows, por exemplo, a capacidade chegará a 60 mil. Além do estádio, o complexo irá contar com um auditório modular que comportará entre 500 e 2.000 pessoas e um anfiteatro para receber eventos de 2.000 a 20 mil pessoas.

A localização da Arena é um dos grandes trunfos do projeto. A proximidade do centro da cidade e acesso a grandes vias – como a Marginal Tietê, avenidas Sumaré, Francisco Matarazzo, Marquês de São Vicente e Pompeia – faz com que o projeto seja único e diferenciado. Isto tudo na maior cidade da América do Sul e principal centro econômico do País.



➤ Quando chegar aos 97 anos, o Palmeiras já estará de cara nova e será o mais moderno clube do Brasil

➤ Av. Francisco Matarazzo (1); Estacionamento (2); Prédio Administrativo (3); Shopping Bourbon (4); quadras abertas de tênis e poliesportivas (5); Prédio de Quadras (6) e piscinas (7)



# O CLUBE



Foto: Fábio Menotti

Operários preparam área que vai comportar quadras de tênis e poliesportivas descobertas

“ **O futuro próximo nos reserva o melhor, vai valer a pena** ”

Wladimir Pescarmona,  
diretor Administrativo

**O sócio palmeirense** vai ganhar um clube completamente novo, com instalações modernas e quadras com dimensões oficiais para as práticas esportivas. A definição dos locais específicos e especialmente projetados para os esportes e atletas conta com a participação direta e total dos diretores de cada área e, principalmente, com a opinião dos usuários.

“É importante o sócio ter muita calma e paciência, pois a formação do clube será total. Neste período de transição, de obras, com certeza teremos transtornos. Mas o futuro próximo nos reserva o melhor clube de São Paulo, portanto seremos recompensados. Vai valer a pena”, afirmou Wladimir Pescarmona, diretor Administrativo do Palmeiras.

Na prática, o projeto vai representar um grande avanço para os associados, já que muitas práticas esportivas são realizadas em locais improvisados (em baixo das arquibancadas, por exemplo), sem piso apropriado e espaço ideal. Outro avanço fica por conta das áreas de apoio e de serviços aos associados, como vestiários, lanchonetes, restaurantes e estacionamento.

Serão construídos dois grandes edifícios no complexo do clube. Um deles, com cerca de 10 mil metros quadrados, terá quatro andares e será erguido sobre a área hoje ocupada pelo ginásio 1. Este local vai comportar, na parte inferior, um novo ginásio poliesportivo, com quadras de dimensões oficiais e arquibancadas. Nos andares superiores ficam outras três quadras poliesportivas, duas de tênis e uma de futebol society.

O outro prédio do complexo, com seis andares e cerca de 13 mil metros quadrados, vai acolher todas as atividades esportivas e sociais que atualmente estão instaladas sob as arqui-

bancadas do estádio. São os casos do hóquei, patinação, balé, boliche, academia de musculação, ginástica, arco e flecha e todos os cursos de línguas. Todos estes departamentos e áreas de prática esportivas vão ocupar os andares inferiores. Os dois últimos ficam destinados às salas para a Presidência, Conselho Deliberativo, COF (Conselho de Orientação e Fiscalização) e demais diretorias e departamentos administrativos. A previsão é que os dois prédios estarão em pleno funcionamento em aproximadamente um ano (ou seja, na metade de 2011).

O complexo destinado à administração vai contar ainda com um funcional Salão de Festas, capaz de se adequar a eventos dos mais variados tipos e tamanhos. Ou seja, o projeto vai representar uma nova e importante fonte de receitas para o clube.

Outro prédio será construído para comportar o estacionamento do complexo da Arena. Atualmente o clube oferece cerca de 200 vagas para os associados. No novo projeto serão cerca de 2.000 vagas, todas cobertas, possibilitando um local seguro e confortável para estacionar os veículos, tanto para uso do clube social como para os jogos e shows no complexo.

O complexo social ainda contará com quatro quadras abertas de tênis (ao lado do shopping Bourbon) e outras duas poliesportivas, ao lado da entrada da rua Turiassu. O Palácio do Tênis vai permanecer no mesmo local. As piscinas não sofrem quaisquer efeitos com a obra. Além de preservado, o conjunto aquático contará com novos vestiários e sauna. Estudos já comprovaram que não haverá prejuízo de iluminação solar sobre as piscinas, por conta do deslocamento do campo (o limite do fechamento da arquibancada não ultrapassará o fosso hoje existente).



## A WTORRE

A WTorre Properties será a responsável pelas obras da Arena da Sociedade Esportiva Palmeiras. A empresa pertence a um dos maiores conglomerados de construção civil do País, o Grupo WTorre, que, com quase 30 anos de atuação no mercado, já construiu mais de 5 milhões de metros quadrados e tem mais de 200 projetos em seu portfólio.

O grupo está à frente de diversos empreendimentos, entre eles o Estaleiro Rio Grande, em Rio Grande, e o WTorre JK, complexo comercial em São Paulo. É uma empresa sólida no mercado, possui mais de 600 mil metros quadrados locados e uma carteira de clientes como Petrobras, Vale, Carrefour, Unilever, Vivo e Nestlé.



PALMEIRAS, VE  
OU PALESTRA.  
NO CAMPEONAT  
VAMOS ENTRAR  
GANHAR COM T

RDÃO, PORCO

TO BRASILEIRO,  
PARA  
ODOS ELES.

CHE/Brazil

Mais um  
Campeonato Brasileiro está aí  
e, juntos, Palmeiras, Samsung  
e torcida vão lutar muito  
para conseguir o quinto título  
da história do clube.

O FUTEBOL TEM  
A NOSSA MARCA.



TURN ON TOMORROW

capa

Foto: Fábio Menotti

# ADEUS, PALE



# STRA ITALIA!



**P**ioneiro, o estádio palmeirense abrigou a primeira partida de um campeonato oficial de futebol do Brasil, em 1902, e agora entra no novo século para ser o palco mais moderno do futebol paulista.

A rica história do atual estádio Palestra Itália remonta à virada do século 19 para o século 20 e envolve uma das mais tradicionais empresas brasileiras da época, a Companhia Antarctica Paulista. Pensando no lazer de seus funcionários, a empresa criou o Parque da Antarctica, um espaço de 300 mil metros quadrados que abrangia uma vasta área verde, com lago, parque infantil, restaurantes, choperia, local para bailes, reuniões e áreas para a prática esportiva (incluindo pistas de atletismo, quadra de tênis e um dos primeiros campos de futebol da cidade).

Em pouco tempo, o parque passou a ser uma refe-

rência não só para a prática do futebol, mas também para diversas atividades ao ar livre, como corridas de automóveis, lutas de boxe, etc.

Com a crescente paixão pelo futebol, esporte que já tinha adeptos em grande número não só em São Paulo, mas também no Brasil, o espaço passou a ser muito requisitado para esta prática esportiva. A empresa, então, passou a alugar o campo de futebol lá existente para clubes nos primeiros anos do século 20.

O Germânia, clube de origem alemã, passou então a ser o mandante do campo. Exatamente no dia 3 de maio de 1902, o Mackenzie College venceu

o Germânia (atual Esporte Clube Pinheiros) no Parque Antarctica, por 2 a 1, dando início ao primeiro campeonato oficial de futebol do Brasil, o Paulista.

Com o início da Primeira Guerra Mundial (1914-1918), o Germânia diminuiu suas atividades sociais e repassou seu contrato de locação para o América F.C. (já extinto), clube este que foi fundado por Belfort Duarte.

Por sua vez, com dificuldades econômicas, o América passou a sublocar o espaço para outras equipes. Foi assim que, exatamente no ano de 1917, o Palestra Itália passou a mandar seus jogos no Parque Antarctica. O contrato previa que o América utilizasse a estrutura nas terças, quintas, sábados e domingos, enquanto o Palestra Itália usaria o local nos mesmos dias, porém na parte da tarde, para treinos e partidas oficiais.

Em 1920, contando com o apoio da Companhia Matarazzo, o Palestra Itália efetuou a compra do campo de futebol e de grande parte do terreno do Parque Antarctica pelo valor total de 500 contos de réis, uma verdadeira fortuna à época. As condições de pagamento também não eram muito favoráveis: metade à vista, outra metade em duas prestações anuais de 125 contos de réis. Era uma aposta ousada, mas que foi aceita de pronto pelo presidente Menotti Falchi. Exatamente no dia 27 de abril de 1920, o contrato entre as partes foi firmado.

Na escritura de compra as condições de favorecimento aos empregados e ao comércio dos produtos Antarctica eram explícitas. A exclusividade duraria 99 anos, onde só produtos daquela fábrica poderiam ser vendidos no local.

Na primeira partida como legítimo proprietário do estádio, no dia 16 de maio de 1920, o Palestra Itália aplicou uma sonora goleada sobre o Mackenzie, por 7 a 0, gols de Caetano (3), Heitor (2), Fabbí e Imparato.

O Palestra Itália conseguiu, com dificuldades, pagar as duas primeiras

*Em 1920, o Palestra Itália efetuou a compra do campo de futebol e de grande parte do terreno pelo valor total de 500 contos de réis*

- **Supremacia V - E - D:**  
11-04-04 Flamengo [73%]  
19-02-03 Fluminense [86%]  
21-07-04 Vasco [84%]  
15-06-04 Botafogo [79%]  
14-06-09 Cruzeiro [61%]  
13-02-03 Atlético Mineiro [81%]
- **Primeiro jogo da seleção Brasileira em SP:** 22/10/1920; Brasil 2 x Argentina 1, Copa Rocca
- **Outros dados importantes:**  
1.067 vitórias; 324 empates;  
191 derrotas; 1.583 jogos;  
3.712 gols feitos em tempo normal + 52 em disputas de pênalti;  
1.477 gols sofridos em tempo normal [média inferior a 1] + 49 em disputas de pênalti, até a partida Palmeiras 1 x 0 Vitória, em 8/5/10





Fachada da entrada do Parque Antártica na Avenida Francisco Matarazzo na década de 20



Construção das arquibancadas sociais no Palestra Itália - hoje numeradas coberta e descoberta - na década de 30



O Palestra pagou a compra do estádio, em 1920, no valor de 250 contos de réis, visado em nome de Francisco Matarazzo & Cia.

parcelas do pagamento, porém não conseguiu arcar com a última delas. A solução foi vender uma parte do terreno para o conde Francisco Matarazzo, que pagou a soma de 187 contos de réis.

Aos poucos, o clube passou a investir em grandes reformas no local, incluindo a construção da arquibancada geral, ainda de madeira, e da tribuna social (reservada aos associados do clube). Em 13 de agosto de 1933, o Palestra Itália venceu o Bangu, por 6 a 0, pelo Torneio Rio-São Paulo, marcando a inauguração do “Stadium Palestra Itália”. Já com arquibancadas de concreto, tratava-se do maior, mais moderno e imponente estádio do país na época. Neste mesmo período, a sede social do

clube foi transferida do centro da cidade para o entorno do estádio.

No final da década de 1950, foi iniciada uma nova e profunda reforma, onde a arquibancada foi totalmente reconstruída e passou a ter mais do que o dobro da capacidade anterior. O campo foi suspenso – daí surge o nome de “Jardim Suspenso” – e foram construídos vestiários no sub-solo. A reinauguração aconteceu no dia 7 de setembro de 1964, com o jogo Palmeiras 2 x 0 Guaratinguetá, pelo Campeonato Paulista.

A partir da década de 1990, o Palmeiras fez diversas obras de melhorias, para aumentar o conforto dos torcedores e começar a formalizar, aos poucos,

o grande sonho de gerações de palestrinos e palmeirenses: a construção de uma nova Arena.

No velho, e sempre novo, Palestra Itália foram decididos Campeonatos Paulistas, Brasileiro de Seleções, Mercosul e a Libertadores de 1999. Foi no local também que a seleção brasileira exibiu-se pela primeira vez na cidade de São Paulo e obteve sua primeira conquista da Copa Rocca, em cima da Argentina, em 1920. Além disso, as velhas chaminés que ainda existem no outro lado da avenida Francisco Matarazzo já presenciaram outros feitos memoráveis, como o Palestra vencer o Corinthians por 8 a 0 e o Palmeiras golpear o Boca Juniors por 6 a 1, entre tantos outros.

# CT de primeiro mundo



# para a garotada



*Complexo vai contar com quatro campos de futebol e moderna aparelhagem esportiva, na cidade de São Roque*

## Projetos para captação de recursos via Lei de Incentivo ao esporte são aprovados, e São Roque será a nova casa da base alviverde.

Se a **Arena** vai revolucionar o futebol profissional do Palmeiras em pouco tempo, as categorias de base do clube também têm um futuro bastante próspero. No início do último mês de abril, o Ministério do Esporte aprovou integralmente os projetos de construção de um Centro de Treinamento para os jovens talentos do Verdão. Isto significa que a garotada alviverde, em breve, terá um espaço moderno e exclusivo para o dia a dia.

O novo CT será construído na Estância Turística de São Roque, distante 60 quilômetros de São Paulo. O terreno, de aproximadamente 65.000 m<sup>2</sup>, fica em um local privilegiado e foi concedido ao Palmeiras pela Prefeitura de São Roque por meio de contrato de concessão.

“Ao escolher São Roque, o clube terá um dos seus patrimônios em um município que cresce de maneira organizada e zela pela qualidade de vida dos seus habitantes. A cidade também ganha porque um empreendimento do porte do CT do Palmeiras credencia o município para receber novos investimentos, vai gerar empregos diretos e indiretos, expõe a cidade na mídia, e isso é importante para o nosso desenvolvimento. A parceria também prevê a implantação de núcleos esportivos na cidade com a participação do clube, o que será fundamental para a formação dos nossos jovens”, orgulha-se o prefeito de São Roque, Efanu Nolasco Godinho.

Além de quatro campos de futebol e moderna aparelhagem esportiva, o CT contará com um amplo complexo

administrativo, dormitórios para alojamento dos atletas, refeitório e também salas para convívio e aulas de reforço escolar, de computação e de idiomas.

“Construído tendo como princípios o bom gosto e a praticidade, o CT terá excelente estrutura objetivando a formação de atletas e de cidadãos. Para tanto, teremos quatro campos, sendo dois de grama sintética, e o local será equipado com o que há de mais moderno na área de medicina, seja preventiva ou de recuperação. O CT comportará a hospedagem de 120 atletas, que terão, além de toda a assistência na área de preparação física e técnica, a oportunidade de aperfeiçoamento na área educacional, pois, a despeito de convênios com escolas da região, a ideia é dotar o CT de espaço para que cursos profissionalizantes possam ali ser ministrados”, comentou o vice-presidente de futebol do Palmeiras, Gilberto Cipullo.

O valor total dos projetos é de R\$ 25.985.012,10, e as obras estão divididas em três fases independentes: construção de campos de treinamento auxiliares e pista de areia; construção do complexo administrativo e social; e construção do campo principal e das arquibancadas.

### Centro de Treinamento em São Roque poderá hospedar até 120 jovens atletas

Outro projeto aprovado no Ministério do Esporte, este no final do março, prevê o valor de R\$ 3.683.302,24 para a formação de atletas das categorias sub-13 e sub-15 do clube. O custo abrange despesas com pagamento de alimentação e transporte dos atletas, além de ajuda de custo mensal, entre outros benefícios.

Com a aprovação dos projetos, o Palmeiras inicia o processo de captação de recursos junto a empresas e pessoas físicas. Doações e patrocínio a projetos

“Teremos quatro campos, sendo dois de grama sintética”

esportivos aprovados pelo Ministério do Esporte goza de benefício fiscal de dedução do imposto de renda. Ou seja, as empresas tributadas com base no lucro real podem destinar 1% de seu imposto devido a projetos desportivos, enquanto as pessoas físicas podem aplicar 6% do valor do imposto.

“Obtidos os recursos, o Palmeiras estará entre os maiores captadores de recursos da lei, significando a absoluta confiança que nossos parceiros e outras empresas que já se dispuseram a aplicar seus recursos neste projeto manifestam no trabalho que o Palmeiras vem fazendo nas suas equipes de base e que ganhará bastante em qualidade com a construção do CT”, destaca Cipullo.

A elaboração e o acompanhamento desses projetos são conduzidos por uma qualificada equipe composta por profissionais da área jurídica (Pinheiro Neto Advogados), esportiva (Brunoro Sport Business) e de engenharia (Carbone Construtora).





## Sem gastos, Palmeiras fecha parceria para a base em Fortaleza e visa captar novos talentos



**Localizado** no município de Itaitinga, em Fortaleza (CE), o Ceten - Centro de Treinamento Esportivo do Nordeste - se destaca dentro da cidade como uma potência de riqueza na esfera esportiva. É neste local que o Palmeiras fechou sua primeira parceria para as categorias de base fora de São Paulo, visando principalmente captar novos talentos e trazer jovens atletas para a capital sem qualquer custo.

O Ceten é o centro de treinamento do CEU (Centro Esportivo União), equipe que disputa competições amadoras em Fortaleza. A infraestrutura é de time grande. São cinco campos para treinamento, alojamento, refeitório, academia e espaço para lazer e informática. O local pertence aos empresários Angelo Oliva, Fernando Oliva e Sérgio Mantesi, que de imediato abraçaram a ideia de fazer a parceria com o Verdão.

“É um projeto ousado, que vai agregar toda a nossa estrutura e investimento e à marca Palmeiras. Os dois só têm a ganhar com esse acordo”, explicou Angelo Oliva. Segundo ele, um dos objetivos do Ceten é servir de alojamento para alguma seleção na Copa do Mundo de 2014. “A estrutura aqui nos permite que possamos receber alguma seleção”, contou.

No acordo, o Palmeiras é o responsável por coordenar todo o projeto. Desde a contratação dos treinadores até a prática das aulas e da metodologia que já é implantada com os jogadores das categorias de base em São Paulo. No Ceten, serão avaliados diariamente garotos entre 14 e 18 anos, divididos pelas respectivas categorias -sub14, sub-16 e sub-18. A intenção é revelar novos talentos e, anualmente, trazer os melhores para treinar na Academia de Futebol II, em Guarulhos, onde está alojada a base palmeirense.

Gilberto Cipullo, vice-presidente de futebol do clube, foi um dos idealizadores do projeto. “Já tínhamos feito esse planejamento desde a nossa chegada, mas só resolvemos agregar a nossa marca a partir do instante em que achamos parceiros sérios e com uma estrutura que fosse parecida com a nossa”, contou.

Cipullo destacou que a parceria na região Nordeste é apenas mais um passo nas dezenas de ações que o clube tem feito para as categorias de base.

“Mais do que formar atletas, também estamos formando homens. As nossas categorias de base contam com um trabalho especializado de psicologia, odontologia, assistente social e nutricionista. Além disso, fazemos um acompanhamento individualizado de cada atleta junto aos seus familiares e incentivamos os estudos, tanto é que temos parcerias com escolas e cursos técnicos. Os bons resultados dentro de campo comprovam esse esforço”, destacou.

# Equipamentos de última geração na Academia de Futebol



O aparelho de densitometria óssea iDXA analisa a composição corporal do jogador e o risco de fraturas

*Palmeiras torna-se o primeiro clube da América Latina a contar com pacote completo de soluções para avaliação e tratamento de atletas*

**A** Academia de Futebol do Palmeiras, graças a uma parceria com a GE Healthcare, foi recentemente elevada a um patamar de excelência na área de medicina esportiva. O CT alviverde foi equipado no mês de março com quatro aparelhos de última geração para avaliação e tratamento de atletas. O clube, desta forma, passa a ser o único da América Latina a contar com todos os equipamentos que permitem um perfeito acompanhamento do desempenho físico dos jogadores, bem como a prevenção e a análise de riscos de saúde dos atletas.

“A excelência em diagnóstico, e não apenas em fisioterapia, é importantíssima para o Palmeiras. A possibilidade de fazer um acompanhamento preventivo da saúde dos atletas faz diferença e funciona como uma ferramenta

estratégica”, comenta o dr. Rubens Sampaio Neto, coordenador médico do Verdão. “A agilidade de diagnóstico e de tratamento são essenciais para os jogadores. Ter a Academia de Futebol bem equipada, principalmente em uma cidade grande como São Paulo, onde qualquer pequeno deslocamento pode levar horas, faz muita diferença”, complementa.

Entre os novos equipamentos, figuram um ultrassom portátil, uma esteira ergométrica e um desfibrilador. O destaque, porém, é o aparelho de densitometria óssea iDXA, o mais avançado no mercado para análise de composição corporal e risco de fraturas. Ele permite que sejam avaliadas massas gordas e magras (músculos) do corpo, viabilizando análises dos atletas na pré-temporada e, como consequência, o desenvolvimento de treinamento específico para cada um deles.

**“A parceria é muito interessante ao clube, pois, além dos benefícios citados, conseguimos atrair uma das maiores empresas do mundo para o nosso portfólio de parceiros e demonstra a força da marca Palmeiras”**

*Juan Brito, gerente de Marketing*

“Por meio de exames comparativos ao longo da temporada, poderemos avaliar a performance dos jogadores e trabalhar de forma a obter o melhor rendimento de cada um deles”, diz o dr. Rubens. O equipamento tem tecnologia suficiente para medir com extrema precisão qualquer pequena alteração de massa, o que é ideal no caso de atletas. “Assim, poderemos acompanhar, por exemplo, a recuperação de jogadores lesionados e verificar o momento exato em que ele estará pronto para jogar novamente”, conclui.

O ultrassom portátil é outro equipamento que deve ser muito útil tanto em treinamentos quanto em jogos e



Com a esteira ergométrica T2100 é possível fazer um melhor acompanhamento da performance física de cada atleta



O ultrassom portátil LOGIQe permite a realização de exames em qualquer lugar onde o jogador esteja

**“A excelência em diagnóstico é importantíssima para o Palmeiras”**

que coloca o Palmeiras em um nível acima dos demais clubes. “O LOGIQe tem qualidade de imagem tão boa quanto às de um equipamento de grande porte, mas com o tamanho semelhante ao de um notebook, o que permite que ele seja levado até o jogador, seja no campo do próprio Palmeiras ou até a estádios de outros clubes, em qualquer lugar do globo”, afirma Marcos Del Corona, diretor da GE Healthcare para o Brasil.

O LOGIQe realiza todos os tipos de exame músculo-esquelético em qualquer parte do corpo e poderá ser utilizado como primeiros socorros, para que a equipe médica tenha ideia da extensão de lesões dos jogadores. “Poderemos utilizar o equipamento sem a necessidade de deslocar o jogador e, assim, avaliarmos lesões musculares e de ligamentos assim que elas ocorrerem, o que vai garantir a resolução do problema de forma mais rápida e efetiva. Certamente isso será utilizado de forma estratégica pela equipe”, garante o coordenador médico do Verdão.

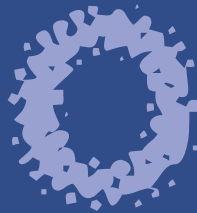
O Palmeiras conta agora também com uma esteira ergométrica T2100, que traz tecnologia de ponta capaz de gerar diagnósticos bastante precisos e específicos, para acompanhamento de performance física e riscos de morte súbita, além do desfibrilador Responder AED para que, em caso de parada cardíaca, permite resgatar a vida do atleta em menos de 30 segundos.

A parceria entre a GE Healthcare e o clube ainda prevê upgrade contínuo dos equipamentos, que sempre deverão acompanhar as últimas tendências em medicina esportiva.



*Campeão paulista em 2001, Verdão volta a disputar a competição estadual e quer brigar pelas primeiras colocações*

# Meninas do futebol



Palmeiras terá uma equipe competitiva de futebol feminino para a disputa dos principais campeonatos desta temporada. As meninas do Verdão, comandadas pelo técnico Marcello Frigerio e gerenciadas por Ademar Junior, fazem em 2010 a sua reestreia no Campeonato Paulista, organizado pela Federação Paulista de Futebol.

O treinador Palmeirense tem história no clube. Foi ele o comandante da equipe campeã paulista de 2001. E se depender do seu retrospecto as chances de repetir o feito são grandes. “Fui vice-campeão paulista em 2000 e campeão paulista em 2001. É um orgulho para mim ver na sala de troféus do Palmeiras a taça de campeão e fazer parte da história do clube. Naquela ocasião, surpreendemos a todos. Lembro bem que até a quarta rodada éramos penúltimo colocado. Mas o time engrenou ao bater a Lusa no Canindé e daí ninguém segurou. Na semifinal ganhamos do Corinthians por 4 a 1 e na final contra a Matonense fizemos o gol da vitória aos 45 minutos do segundo tempo. Foi muito especial. Quanto a repetir o feito, não é tão simples. Depende de vários fatores, entre eles, ter um time competitivo. É isso o que buscamos”, disse Frigerio.

A ideia de retomar o futebol feminino no Palmeiras partiu do próprio Marcello Frigerio. “Estava no Saad ano passado e pensei por que não volto ao Palmeiras? Aí eu e o Dema resolvemos que seria uma boa e procuramos os diretores. Também joguei nas categorias de base do Verdão, meu primo é ex-jogador do Palmeiras e além de tudo sou sócio do clube e adoro o Palmeiras, onde me sinto em casa”, disse.

Hoje quem apoia as meninas do Verdão é a Uniitlo Universidade, que oferece bolsas de estudos e convênio médico Santa Isabel, além da Cap Sports Marketing, empresa gestora do futebol feminino, que faz todo gerenciamento e captação de recursos.

Os destaques da equipe são a jogadora Michelle, que teve passagens pela seleção brasileira, e Renatinha. As duas já passaram pelo próprio Palmeiras e são o ponto de equilíbrio da equipe. “Ainda temos alguns nomes como a Cinthia, que também já jogou no clube, a Silvana, a Cris, a Carioca e uma jovem promessa que é a Patricia Lannos. Além disso, estamos tentando trazer algumas atletas italianas e uma colombiana, mas depende dos patrocinadores”, fala Frigerio.

O campeonato paulista desse ano contará com 18 equipes divididas em 2 grupos de 9 times. No grupo 1 estão AA Francana, AD Jaguariúna, Rio Preto EC, Botucatu FC, Ferroviária F. S/A, Paulista FC, Marília AC, EC São Bento e EC São Judas Tadeu Ltda. No grupo 2 ficarão CA Juventus, AD São Caetano, Santos FC, CA Taboão da Serra, Nacional AC, A Portuguesa de Desportos, São BernardoFC, São José EC e o Palmeiras.

O campeonato vai até 30 de outubro. As equipes se enfrentarão em turno e retorno dentro de seus grupos e as quatro melhores classificadas passam para a fase seguinte. As oito equipes classificadas formarão dois grupos de quatro jogando entre si em turno e retorno, e classificam-se para as semifinais as duas melhores classificadas de cada grupo.

Na fase semifinal, as quatro equipes formarão dois grupos de dois e farão jogos de ida e volta. A equipe melhor qualificada de cada grupo avança para a decisão. Na final as duas equipes farão dois jogos, sagrando-se campeã a que obtiver maior número de pontos nesta fase.

# Garotada do futsal quer títulos

Modalidade reativa as equipes Chupetinha e Mamadeira, fortalece sua estrutura e entra com força total em busca de títulos no Campeonato Metropolitano e Estadual



**Sem dúvida** alguma, o futsal do Palmeiras é um dos esportes que mais emociona e cativa as atenções da torcida palmeirense, além de possuir muitos títulos e tradição. Nesta temporada, o Verdão disputa os principais campeonatos organizados pela Federação Paulista de Futsal com todas as categorias.

No masculino, a novidade é a reativação das equipes Chupetinha (sub-7) e Mamadeira (sub-8) após 13 anos sem participar das disputas oficiais. Com isso, são nove equipes de futsal masculinas que defendem as cores alviverdes pelas quadras paulistas: sub-7, sub-8, sub-9, sub-11, sub-13, sub-15, sub-17, sub-20 e adulto. Há também a equipe de futsal feminina, que mantém uma parceira com o Jaguaré Esporte Clube e possui três categorias: sub-17, sub-20 e adulto.



O diretor de futsal do Palmeiras, Gilson Marques, fala desse atual momento. “Conseguimos com muito trabalho e esforço reerguer o futsal dentro do Palmeiras. Exceto os times masculinos sub-20 e adulto, os quais temos parceria com o São João de Jundiá, e as equipes femininas, todas as outras categorias são administradas por nós. E isso faz a diferença, pois os garotos desde cedo já criam raízes com o clube, aumentando a estima que possuem pelo Palmeiras”, afirma.

Além de treinadores, preparadores físicos, fisioterapeutas e roupeiros, o futsal do Verdão conta com psicólogas que dão toda a assistência aos garotos fora das quadras. “Sabemos da importância em investir na estrutura para que alcancemos os resultados e também para ajudar no desenvolvimento dos garotos”, falou Marques.

## Futebol society do Verdão é campeão invicto da Taça SP

**Com o título, equipe palmeirense conquista vaga para a disputa do Mundial na África do Sul**

A equipe de futebol society do Palmeiras sagrou-se campeã invicta da I Taça São Paulo, organizada pela Federação Paulista de Futebol Society.

Na final, Palmeiras e Big Preço empataram em 2 a 2 no tempo normal. Pelé, atacante do Verdão, fez os dois gols da equipe. Com isso, o caneco foi decidido nas penalidades. E o time alviverde venceu por 2 a 1. Converteram as cobranças Zóio e Pelé, enquanto o goleiro palmeirense Rodriguinho pegou duas cobranças e garantiu o título.

“Foi um grande jogo. Estivemos duas vezes atrás do placar, mas tivemos muita vontade e força para chegar ao empate. Quero agradecer a todos atletas, membros da comissão técnica e diretoria por esse grande trabalho, coroado com o título”, disse o técnico do Verdão, Ricardo Denser.

Rodriguinho, Danilo, Carlinhos, Tiago Silva, Muri-lo, David, Suzuki, Dé, Daniel, Baiano, Bruno, Andersinho, China, Felipe, KLB, Dengue, Pelé, Zóio, Polegar, Derek, Gabriel, Espanhol, Alemão e Juninho formam o elenco campeão.

O título da Taça São Paulo garantiu ao Palmeiras uma vaga para a disputa do Mundial que será realizado em junho/julho na África do Sul, reunindo as principais equipes do mundo e batizado como Copa Brahma de Futebol Society.





# A casa do basquete

Grupo de colaboradores da modalidade monta a Casa dos Atletas, que oferece moradia aos jogadores que ingressam no Verdão oriundos de outras regiões do país

## **Crescer sempre.**

Esse é um dos lemas que norteiam as ações da Diretoria de Basquete do Palmeiras. Para esta temporada, o clube conseguiu um avanço importante para elevar a qualidade de suas equipes: a aquisição da Casa dos Atletas. A ideia foi concretizada pelo ex-jogador de basquete do Palmeiras e atualmente colaborador do Verdão na modalidade, Paulo Tadeu Silva, junto com Joan Berezutchi Neto, também colaborador do basquete alviverde.

“O modo de viver, as palavras, a comida, tudo muda. Morar com os jogadores ajuda nessa adaptação”, diz o pivô Diego

“Era um sonho antigo. Temos raízes no basquete do Palmeiras e pensamos numa forma de ajudar no seu crescimento. Criamos uma ONG denominada José Francisco Fappi, em homenagem ao nosso saudoso diretor que faleceu recentemente. O clube não tem gastos nenhum, pois somos nós que investimos nesse projeto e o Palmeiras colhe os frutos”, diz Paulo.

A Casa dos Atletas fica num sobrado nas cercanias do clube. Possui 4 dormitórios, refeitório, sala de estar com internet e televisão, cozinha, banheiros, quintal, varanda e uma dispensa. O local tem capacidade para abrigar 10 atletas, mas hoje estão alojados apenas 7. “A diferença aqui é que sou o tutor. Faço um monitoramento diário e temos regras que devem ser seguidas”, fala Paulo.

A iniciativa é pioneira nas categorias de base entre os clubes de basquete da capital. “Trouxemos atletas de diversas partes do país. Tem gente de Sorocaba, Araçatuba, Assis, Franca, Rio Grande do Sul e Rio Grande do Norte. Isso aumenta a qualidade e o nível das nossas equipes, dando oportunidade aos talentos que moram em outras regiões do país”, explica.

Um ponto importante para que o atleta permaneça na casa é o seu desempenho na escola. “Um dos critérios para ter a vaga na casa é ir bem no colégio. Nosso projeto vai além da esfera esportiva. Queremos, acima de tudo, criar cidadãos através do esporte. Se não estudar, está fora”, ressalta.

Os garotos que hoje moram na Casa dos Atletas aprovam a iniciativa do Palmeiras. “Esse ambiente é importante demais. Somos uma família e isso vai nos fortalecer dentro de quadra”, fala o armador Arthur.

Leandro, que veio da cidade de Franca, fala da sua adaptação na capital paulista. “O estilo de vida é bem diferente. Temos tudo perto da gente por aqui, shopping, ônibus, metrô, tudo bem próximo”, fala. O pivô Diego, que é natural da cidade gaúcha de Monte Alverne, também lembra das diferenças culturais, “O modo de viver, as palavras, a comida, tudo muda. Morar com os jogadores ajuda nessa adaptação”, destaca.





# Hugo Hoyama volta ao Verdão

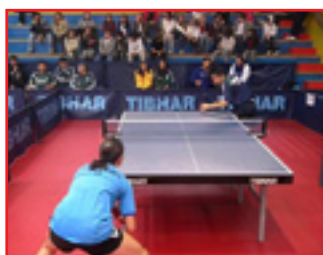
**Na primeira competição com a camisa alviverde, mesa-tenista sagra-se campeão da Copa Brasil**

O palestrino Hugo Hoyama está feliz. O mesa-tenista voltou a vestir a camisa da Sociedade Esportiva Palmeiras, neste ano após acordo entre o clube e a prefeitura de São Bernardo.

Esta é a segunda vez que o principal mesa-tenista do Brasil joga de verde e branco, já que na temporada de 2005, quando defendia a cidade de Suzano, o Palmeiras patrocinou a equipe daquela cidade.

O acordo vai até dezembro, mas, segundo Hoyama, poderá ser prorrogado até o final de 2011.

A reestreia de Hoyama com a camisa do Palmeiras aconteceu em grande estilo. Ele não encontrou dificuldades para garantir a medalha de ouro na disputa da Copa Brasil Sul-Sudeste, realizada na cidade de Marília, interior de São Paulo, na categoria Ranking Absoluto A.



## Feminino vitorioso

Na categoria feminina da Copa Brasil, a primeira colocação também ficou com uma atleta do Palmeiras. A chinesa **Lin Gui**, que defende o Verdão, venceu Livia Gomes na grande final por 3 a 1 e garantiu o primeiro lugar no pódio e a medalha de ouro na categoria Rating A feminino.

## Histórico do atleta

Hugo Hoyama começou a praticar o tênis de mesa com sete anos de idade, no Palestra de São Bernardo, clube de sua cidade. Participou das Olimpíadas de Barcelona/1992, Atlanta/1996, Sydney/2000 e Atenas/2004.

No ano de 2007, nos Jogos Pan-americanos do Rio de Janeiro, Hugo Hoyama, juntamente com Gustavo Tsuboi e Thiago Monteiro, foi campeão por equipes de tênis de mesa masculino, conquistando assim sua nona medalha de ouro em Pans e batendo o recorde brasileiro, que pertencia a Gustavo Borges (8 medalhas), nadador já aposentado.

## Ping-Pong

**Você acredita que tem chances de disputar mais uma Olimpíada?**

**Hugo:** Com certeza. Essa é a minha meta principal e estou motivado para isso. Primeiro quero disputar o Pan-americano de Guadalajara no México em 2011. E depois ir para Londres. Voltar ao Palmeiras certamente me ajudará nesses projetos.

**Qual a sua expectativa após esse retorno ao Palmeiras?**

**Hugo:** Eu sempre quis jogar pelo Palmeiras. Fiquei um curto período em 2005, mas não queria ter saído. Eu acho importante para o tênis de mesa receber o apoio de um grande clube como o Palmeiras. Isso só estimula e ajuda no crescimento e no desenvolvimento do esporte. Sonho em levar o nome do Palmeiras ao lugar mais alto. Vou brigar para dar muitos títulos ao clube que tanto amo.

**Pretende jogar por mais quanto tempo?**

**Hugo:** Até a próxima Olimpíada em 2012, com certeza. Depois, quero fortalecer o esporte dentro do Palmeiras e, se possível, defender clube pelo resto da vida, como atleta ou por meio de projetos que desenvolva o tênis de mesa.

## Ziraldo lança livro contando a história do Palmeiras em quadrinhos

Com um título que a torcida identifica sem hesitar, “Verdão: O Campeão do Século em Quadrinhos”, o cartunista Ziraldo narra a saga do time alvi-verde desde sua fundação, como Palestra Itália, na região central de São Paulo, até as glórias recentes do Palmeiras.

A obra é dividida em pequenas histórias, sempre privilegiando a visão dos torcedores. O “nonno”, por exemplo, é o responsável por contar as primeiras aventuras do clube, criado por imigrantes italianos.

As histórias das grandes esquadras palmeirenses são contadas pelos personagens apaixonados, que relembram a grande “Academia de Futebol” de Dudu e Ademir, as conquistas dos campeonatos paulistas e brasileiros e as grandes competições internacionais.

O autor não deixa de falar do inesquecível time que brilhou nos anos 90, na era Parmalat, como um dos melhores de todos os tempos, com craques como Rivaldo, Djalminha, Evair, Muller, Edmundo, Zinho, Mazinho, César Sampaio e Cafu entre outros.

Título: “Verdão: O Campeão do Século em Quadrinhos”; Autor: Ziraldo; Editora: Globo; Páginas: 112; Preço Sugerido: R\$ 29,90



## Aldo Rebelo conta a história do “Jogo Vermelho”

A curiosidade pelo futebol levou o deputado federal Aldo Rebelo (PC do B-SP) a ir atrás da história de um jogo ocorrido em 1945 entre Palmeiras e Corinthians. E o resultado é o livro “Palmeiras x Corinthians 1945 - O Jogo Vermelho”, lançado no Museu do Futebol, em São Paulo. O evento foi prestigiado por políticos e pessoas ligadas ao esporte brasileiro.

Aldo Rebelo lembrou como descobriu a história do jogo. Passeava pela sala dos troféus no Palmeiras quando avistou uma taça diferente, de um metro de altura, com o formato de uma mulher, dedicada ao Movimento Unificado dos Trabalhadores (MUT). “Como o MUT era ligado ao Partido Comunista, vi que essa história era muito interessante”, contou o deputado.

O livro é uma crônica sobre a partida. “Os bastidores revelam uma cidade de São Paulo muito interessante. A dificuldade maior não foi a

pesquisa, o mais difícil foi encontrar os personagens do jogo”, lembrou Rebelo. A vitória no jogo foi do Palmeiras, que ganhou de 3 a 1. “Mas o grande vencedor foi o partido comunista, que arrecadou 115 mil cruzeiros”, disse.

Título: “Palmeiras x Corinthians 1945 - O Jogo Vermelho”; Autor: Aldo Rebelo; Editora: Unesp; Páginas: 119; Preço sugerido: R\$ 34,00



## Cartunistas criam charges do Verdão



Onze artistas apaixonados pelo Alvi-verde formaram uma verdadeira Academia de Arte.

O Palmeiras é conhecido como “A ACADEMIA” de futebol, devido aos artistas da bola que formaram o time em alguns dos períodos

de ouro do clube, entre as décadas de 60 e 90.

Mas agora “A ACADEMIA” também é sinônimo de outro tipo de arte relacionado ao Verdão: é o nome do primeiro futebolblog gráfico do mundo, ou seja, um time de 11 artistas gráficos premiados e reconhecidos desenhando sobre seu clube do coração.

São cartunistas, caricaturistas, ilustradores e quadrinhistas, alguns mais fanáticos, outros nem tanto, cada um, ao seu estilo, traçando sua relação com o Palmeiras. O time é formado por Airon, Baptistão, Caco Galhardo, Caio Majado, Custódio, Elizeu, Fernandes, Gabriel Ba, Jal, Kitagawa e Orlando. Eventuais convidados também participam.

A ideia surgiu após troca de e-mail durante anos entre os amigos cartunistas sobre as alegrias e tristezas de ser palestrino. Entre um comentário mordaz e um desenho idem, veio a sugestão de criar esse time.

Há a intenção de no futuro transformar o blog num grande livro de arte/futebol.

O endereço do site é: [www.a-academia.zip.net](http://www.a-academia.zip.net)

# Twitter alviverde é líder entre os clubes brasileiros



## Torcida alviverde garante o primeiro lugar em audiência no país

Com quase 60 mil seguidores, o Twitter palmeirense não para de crescer. Lançado no segundo semestre de 2009, a ferramenta já conta com aproximadamente 60 mil seguidores na maior rede de relacionamentos da internet brasileira. O objetivo de tudo isso é promover maior interatividade do torcedor com os principais fatos do clube por meio de uma rede acessada

por celulares, computadores e até vídeo games. Uma das principais ferramentas de relacionamento

da internet atual, o Twitter chegou ao Brasil causando certo estranhamento pelos novos meios de interação. Mas, aos poucos, tornou-se a mais popular rede do país: hoje, o Twitter é responsável por 56% do tráfego em

sites de mídia social, seguido pelo Facebook, com 20%, de acordo com dados de monitoramento StatCounter.

Compare os números de seguidores do Palmeiras com alguns outros grandes clubes do mundo:

Real Madrid (ESP) – 233.384
Barcelona (ESP) – 131.894
Liverpool (ING) – 68.936
<b>PALMEIRAS – 59.953</b>
Manchester United (ING) – 41.508
Milan (ITA) – 8.103
Internazionale (ITA) – 6.008
Bayern de Munique (ALE) – 3.709
Boca Juniors (ARG) – 3.396
Juventus (ITA) – 3.018.

Para fazer parte do Twitter Oficial do Palmeiras, acesse [www.twitter.com/sitepalmeiras](http://www.twitter.com/sitepalmeiras) e clique em 'Follow'!

## Browser temático

O site oficial da Sociedade Esportiva Palmeiras segue a tradição do clube, em seu pioneirismo em várias frentes, e lança em primeira mão uma versão especial e customizada de browser para os torcedores do time. Desenvolvido pela empresa Entertainment Sports Management (ESM), o portal é o segundo dentre os clubes de futebol, com a maior audiência do Brasil - com cerca de 12 milhões de page views e 700 mil visitantes únicos por mês.

O browser do Palmeiras pode ser baixado por meio de download gratuito no próprio site do clube. Com apenas um clique e digitando o que procura, por exemplo, ele pesquisará o preço e informações sobre qualquer produto dentro da loja do Palmeiras, e também poderá fazer buscas em todo o conteúdo do site.

“O navegador customizado do Palmeiras vai permitir que os fãs acessem as últimas notícias do time no momento em que elas ocorrem, esse é um exemplo de como a tecnologia e o esporte podem trabalhar em conjunto para satisfazer as necessidades dos torcedores que gostam de ter as notícias em primeira mão de forma fácil e intuitiva, explica Guga Stocco, gerente de desenvolvimento de negócios da Microsoft Brasil.

## O BROWSER

do Palmeiras possibilita o acesso às notícias do clube, sem que o torcedor tenha que entrar no site oficial do Palmeiras. Este conforto e agilidade são frutos dos diferenciais que o Internet Explorer 8 traz. Um deles, é o Web Slice que permite que o usuário veja as informações oficiais do Palmeiras no momento em que elas ocorrem. Outra ferramenta é o Acelerador, ao selecionar uma palavra com o nome de um jogador, por exemplo, uma pequena janela mostra as últimas notícias sem a necessidade de mudar de página e a busca visual que permite as buscas no site oficial diretamente do browser.

**Quase 60 mil seguidores**

# Farinha de Empanamento Rivoluzionaria



## Fioccopan é revolucionário.

Uma farinha de empanamento que economiza 70% do óleo na fritura é uma ótima notícia para o coração apaixonado do torcedor paulestrino.

Grande parte das farinhas de rosca comuns, são feitas a partir de sobras de pão e possuem uma estrutura esponjosa que absorve o óleo durante a fritura, retendo a maior parte dele em suas cavidades. Com Fioccopan isso é diferente.



Disponível em  
4 granulometrias.

Fioccopan é desenvolvida pela Zini, empresa de origem italiana que alia tradição à Alta Tecnologia desde 1956, e inova mais uma vez com um produto atento à crocância e à saúde, feito à partir de matérias primas atentamente selecionadas.

A Farinha de Empanamento Fioccopan é uma opção exclusiva por ser termo tratada e lipófila. Ou seja, os alimentos empanados e fritos com Fioccopan saem sequinhos, saborosos e o óleo fica na panela.

Experimente fritar no azeite de oliva e prepare o coração alviverde para os próximos desafios.

[www.fioccopan.com.br](http://www.fioccopan.com.br) - [www.zini.com.br](http://www.zini.com.br) - 11 3931-7993

Estamos cadastrando Distribuidores, saiba como. Conheça nossa loja de fábrica.  
Rua Francisco Rodrigues Nunes, 131 - Bairro do Limão - São Paulo - SP





## Judô é campeão

A equipe de judô do Palmeiras sagrou-se campeã do Campeonato Paulista, em abril, no Clube Guapira. O Verdão levou uma equipe composta por 62 atletas e conquistou a incrível marca de 53 medalhas. Nosso judô venceu a Copa Interestadual Yokisshi Kimura, na Cidade de Mogi das Cruzes, em março, obtendo 23 medalhas de ouro, 7 de prata e 13 de bronze. Na Copa São Paulo, realizada na cidade de Praia Grande, também em março, o Verdão foi a equipe que mais conquistou medalhas, sendo 5 de ouro, 5 de prata e 10 de bronze.

## Patinação campeã

A patinação do Palmeiras fez bonito nos Jogos Sul-Americanos de Medellín, na Colômbia.

Dentre os 9 atletas que representaram a seleção brasileira na competição, cinco são atletas do Verdão. Com exceção da medalha de prata, todas as demais conquistas do país na modalidade foram graças aos patinadores palmeirenses.

A competição ocorreu no período de 19 a 22 de março. No total, foram conquistadas 7 medalhas pelo Brasil (3 de ouro e 4 de prata).

## Ídolo do basquete do Palmeiras entra para o Hall da Fama nos EUA

O ex-atleta Ubiratan Pereira Maciel, que defendeu as cores da Sociedade Esportiva Palmeiras nos anos 70, foi eleito para o Hall da Fama do Basquete do Naismith Memorial, em Springfield, no estado de Massachusetts. Ubiratan foi um dos astros da equipe brasileira que ganhou o Campeonato Mundial de 1963 e a medalha de bronze nos Jogos Olímpicos de Tóquio/1964. Bira, como era carinhosamente conhecido, dedicou mais de três décadas à carreira de atleta e faleceu em 2002, aos 58 anos.



## Tênis vencedor

Os tenistas palmeirenses começaram a temporada a todo vapor. A equipe Tênis do Palmeiras da categoria 34 anos masculino B sagrou-se campeã do Campeonato Paulista Interclubes. O Verdão venceu na decisão o Clube Atlético Paulistano por 3 jogos a 1. Além disso, foram inúmeras as conquistas obtidas pelos atletas do clube nos torneios abertos promovidos pela Federação Paulista de Tênis.



## Michael Jordan

Atleta das categorias de base do Palmeiras, Artur Pecos Fernandes da Silva foi o representante do Brasil no maior torneio de basquete para jovens do mundo: o Torneio Jordan Classic, promovido pelo astro Michael Jordan. O evento aconteceu em Nova Iorque, nos Estados Unidos, entre 14 e 20 de abril. Artur treinou com os melhores técnicos e jogadores de basquete dos EUA na quadra do Madison Square Garden.

## Ação social

A torcida palmeirense de Curitiba realizou, no último mês de abril, a campanha "Porquinho da Páscoa". A ação teve como objetivo doar ovos de chocolates para crianças do Lar dos Meninos do Xaxim, em Curitiba. O evento, idealizado pelo Palmeiras, foi realizado por meio do consórcio do clube na capital paranaense Junior Salvalaggio.

O Palmeiras enviou ovos de páscoa personalizados e camisas de seus jogadores para serem entregues para a instituição.

## Aikido faz 32 anos

No dia 21 de março, o Aikido da Sociedade Esportiva Palmeiras comemorou 32 anos de glórias com uma festa inesquecível! Mais de 300 praticantes de todo o Estado de São Paulo reuniram-se sobre os tatames alviverdes, treinando em clima de grande harmonia a nobre Arte da Paz. O Aikido no Palmeiras é praticado de terça a sexta-feira, das 19h30 às 20h30.



## Torneio Brasil-Japão

A equipe sub-15 de futebol do Palmeiras goleou o Corinthians por 4 a 0 e sagrou-se campeã do XV Torneio Brasil-Japão de futebol, realizado na cidade de Arujá, no mês de março. Os gols que garantiram o título do Verdinho foram marcados por Lucas Taylor, Maik, Leonardo Augusto e Carlos Henrique.

## Hóquei in line

As equipes da categoria de base do hóquei in line do Palmeiras tiveram participação honrosa no Campeonato Paulista, disputado no mês de março. Uma das sedes da competição foi justamente o rink de hóquei do Palmeiras. Se você tem até 18 anos e deseja praticar hóquei in line escreva para o seguinte email: "rtspecht@hotmail.com" ou "hockey@palmeiras.com.br".

### O Verdão obteve as seguintes colocações:

sub12 - 3º lugar; sub14 - 3º lugar;  
sub16 - vice-campeão; sub18 - vice-campeão;  
sub20 - 3º lugar; adulto - 3º lugar.

## Futsal recebe prêmio

A Federação Paulista de Futebol de Salão, por meio de seu presidente, Dr. Ciro Fontão de Souza, divulgou a lista dos melhores atletas da temporada de 2009. E, como de costume, a Sociedade Esportiva Palmeiras foi um dos clubes contemplados com a importante premiação. No total, dez jogadores foram premiados, sendo oito com o Troféu Tênis de Ouro.

## Curso de mergulho

O mergulho vem sendo cada vez mais procurado por combater o stress, ser educativo e ser um esporte voltado para a preservação ambiental. E agora essa atividade já está à disposição dos sócios do Palmeiras. A prática pode ser feita por crianças a partir dos 11 anos até adultos. Inscrições podem ser feitas diretamente na secretaria do Conjunto Aquático do Palmeiras, pelo telefone: (11) 3874-6500 ou pelo email: "esportesdeaventura@palmeiras.com.br".



# Crianças, adolescentes e atividade física



*A atividade física na infância e na adolescência é muito importante, traz benefícios de curto, médio e longo prazo e deve ser estimulada*

Numa cidade como São Paulo, a insegurança, o trânsito, a escassez de áreas apropriadas e a nossa falta de tempo atrapalham muito as brincadeiras e jogos que fazíamos na rua. Hoje se brinca menos, e em locais protegidos como condomínios, clubes e escolinhas de esportes.

A internet, a TV a cabo e os games de gráficos muito legais também são convites ao sedentarismo e já existe uma preocupação com o aumento da obesidade infantil.

Por isso, devemos tomar a iniciativa e estimular os nossos filhos à prática esportiva. Eles podem começar bem cedo, entre 2 e 5 anos. Nessa fase, o sistema nervoso (cérebro e nervos) ainda está amadurecendo, e a atividade física precisa ser encarada como uma brincadeira. Ela vai estimular a coordenação motora, o equilíbrio e o

convívio social. A criança vai brincar de várias modalidades esportivas, sem competição.

Entre os 6 e 12 anos o nosso sistema nervoso já está amadurecido e existe coordenação motora e percepção para iniciar um “treinamento” efetivamente. É possível estimular as capacidades motoras (força, resistên-

cia e velocidade) e fazer treinos técnicos. As crianças já compreendem bem as regras e podem iniciar competições, mas sem pressão por parte dos pais. Elas não são atletas. Esta é uma fase de atividade e desenvolvimento universal, ou seja, ainda não é o momento ideal para escolher um esporte específico. Também é fundamental que o seu filho goste do esporte que ele faz.

Por volta dos 13 anos vem a adolescência, aquela fase de transição entre a criança e o adulto, com grandes mudanças físicas, hormonais, sociais. Nessa fase, nós, pais, precisamos ter paciência, que em geral é o que o adolescente não tem.

As alterações hormonais e as regras do convívio social mudam um pouco as prioridades. Recentemente, a revista Veja publicou uma matéria sobre os adolescentes na academia buscando uma “barriga de tanquinho”. Sim, eles podem iniciar a musculação nesta fase, com carga e orientação apropriada. Não existe nenhuma evidência que musculação interrompa o crescimento, pelo contrário, a atividade física correta estimula o desenvolvimento. Precisamos estar atentos, porém, a qualquer suplemento oferecido e, principalmente, a perguntas sobre anabolizantes.

Durante essa fase, dos 13 aos 17 anos, ocorrerá a definição por uma modalidade específica, e o treinamento passa a ter volume e intensidade maiores, já buscando melhora no desempenho.

Mesmo que seu filho não venha a ser um superatleta como Usain Bolt ou Cesar Cielo, estimular a prática esportiva vai fazer dele mais saudável, melhorar a autoestima, a autoconfiança, reduzirá a chance de desenvolver doenças crônicas ligadas ao sedentarismo, vai melhorar o senso de responsabilidade e sociabilidade, enfim, fará dele uma pessoa mais feliz.

Quer mais?

**Dr. Rubens Sampaio Neto**

é chefe do Departamento Médico do Palmeiras.

Email: [rubens\\_sampaio@uol.com.br](mailto:rubens_sampaio@uol.com.br).

Consultório: Rua Capote Valente, 432, conjuntos 11, 12 e 13, fone: (11) 3063-2103

# Fanático pelo time e pela loja virtual também



[www.mundopalmeiras.com.br](http://www.mundopalmeiras.com.br)

- 1- Bárbara Feron Morgado
- 2- Arthur Moraes de Divitiis
- 3- Andressa Rodrigues e Daniel Rodrigues

# Galerinha Verde

- 1- Marcela Granieri
- 2- Fabricio P. Cesar
- 3- Camille, Amanda e Pietro



- 1- Victor Vivian F. Palmieri
- 2- Rafael R.B. Vieira
- 3- Rafael e Rodrigo
- 4- Pedro Tavares Prevelato Suguino



- 1- Enrico Capello Montagnoli
- 2- Henrique Verissimo Moreira
- 3- Gabriel Maldonado Sánchez
- 4- Luigi Espoladore Altieri



Envie suas fotos para a Secretaria Geral do Palmeiras,  
aos cuidados de Florival: Rua Turiassu, 1840,  
São Paulo-SP - CEP 05005-000.



## Cultura e Arte

### **Yoga**

Aulas de terça a sábado  
R\$ 45

### **Lian Gong (Ginástica Terapêutica Chinesa)**

Aulas às quartas-feiras  
R\$ 45

### **Patchwork**

Aulas de terça a sexta  
R\$ 50

### **Biscuit**

Aulas às terças e sextas  
R\$ 45

### **Pilates**

Aulas de terça a sexta  
R\$ 100

### **Tai Chi Chuan**

Dias e horários a confirmar  
R\$ 45

### **Street Dance**

Aulas às terças e quintas  
R\$ 35

### **Capoeira**

Aulas às terças e quintas  
R\$ 45

### **Língua Italiana**

Aulas de terças e sábados  
R\$ 45

### **Teatro**

Aulas de terça a sexta  
R\$ 50

### **Português e Matemática**

Aulas de terça a quinta  
R\$ 50

### **Violão**

Aulas às quartas-feiras  
R\$ 45

### **Curso de Modelo**

Aulas às quartas e sextas  
R\$ 45

### **Dança de Salão**

Aulas às terças  
R\$ 45

### **Dança Cigana**

Aulas de quinta a sábado  
R\$ 45

### **Dança do Ventre**

Aulas terças, quartas e sábados  
R\$ 45

*Todos os cursos cobram taxa de matrícula no valor de R\$ 10,00 na primeira mensalidade. As taxas não serão devolvidas em caso de desistência. Outras informações diretamente na secretaria geral do Palmeiras.*



IMPOSSIBLE  
IS NOTHING

TODO TIME PRECISA DE

# JABULANI



A BOLA OFICIAL DA COPA DO MUNDO FIFA 2010 NA ÁFRICA DO SUL

COM 11 CORES HOMENAGEANDO CADA UMA DAS 11 LÍNGUAS OFICIAIS, JABULANI CELEBRA UMA NAÇÃO UNIDA, PRONTA PARA UNIR O MUNDO COMO SE FOSSE UM SÓ...

© 2009 adidas AG. adidas, the 3-Stripes logo and the 3-Stripes mark are registered trademarks of the adidas Group.

[adidas.com/football](http://adidas.com/football)